

Für Taktik-Füchse.....

Wie Vellmars Vorkämpfer unerwartet hohe Wellen schlagen und prominentes Opfer fordern !

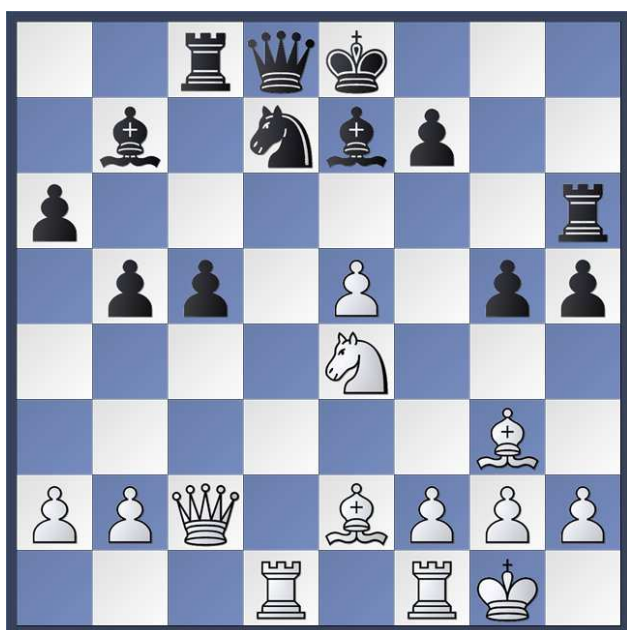


In London läuft derzeit vom 20.09. bis 04.10.2012 gerade der **FIDE Grand Prix** mit 12 beteiligten Super-Großmeistern der Weltspitze. Einer von ihnen, der junge niederländische GM **Anish Giri**, muss irgendwie beim kürzlich abgewatschten Bezirksliga-Punktspiel unserer Jungs dabei gewesen sein und sich eine ganze Menge abgeschaut haben. Er muss sich gesagt haben: "Was die Vellmar-Jungs können, das kann ich schon lange !" Gesagt, getan, und lieferte eine Wahnsinnspartie auf höchstem großmeisterlichen Niveau ab nach dem lehrbuchreifen Vellmar-Beispiel:

**"Könisch in d'r Mitte,
da machste was mitte !"**



GM Shakhriyar Mamediyarov (Asherbaidshan,, links) - **GM Anish Giri** (Niederlande)



Weiß: Shakhriyar Mamediyarov, Elo 2729
Schwarz: Anish Giri, Elo 2730
23.09.2012 FIDE GP London, 3. Runde

Diagramm 1
Stellung nach 19. Tad1 Lf8e7 !?

Zeit für taktische Schläge, der Asseri ließ sich auch nicht lange bitten und langte genussvoll zu !

Wie setzte S. Mamediyarov fort und beendete die Partie in wenigen Zügen ?

Schwierigkeit: Mittel

Auflösung folgende Seite

Auflösung:

Diagramm 2
Stellung nach 20. Le2xh5 !

Ein taktisches Figurenopfer, das Anish Giri auch prompt annahm und damit den ersten Sargnagel für seine eigene exponierte Königsstellung in der Mitte produzierte.

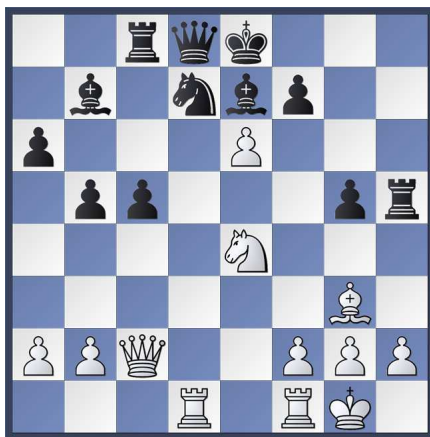
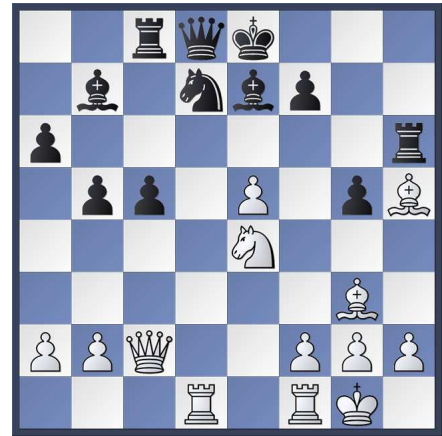
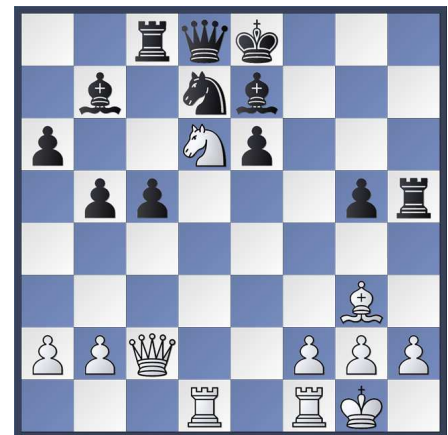


Diagramm 3
Stellung nach 20...Th6xh5 !?
und nachfolgendem
21. e5e6 ! 1:0

Der Turm h6 wird von der Kontrolle der 6. Reihe abgelenkt und der weiße Bauernzug leitet den zweiten und schon entscheidenden Sargnagel für die schwarze Stellung ein ! Schwarz gab angesichts folgender Fortsetzung sofort auf:

Analyse-Diagramm 1
21.....fxe6 22. Se4d6+ !

Dagegen ist schon kein Kraut mehr gewachsen ! Schlägt Schwarz mit 22.....Le7xd6 folgt Dameschach 23. Dg6+ und.....



Analyse-Diagramm 2
23....Ke8f8 (oder 23....Ke8e7) 24. Lg3xd6# !!!

(ein Dazwischenstellen 24....Dd8e7 25. Lxe7 Kxe7 26. Dxd6 wäre schon eine grobe Art von Beleidigung)

In wenigen Wochen beginnt wieder der Karneval in Kölle ! Da muss es für Anish Giri und Vellmars Vorkämpfer mit Alaaf und Helaauf ganz klar heissen:

"Funke oppjepaas mit'm Könisch in d'r Midde !"

