

Mitropa-Cup Mai/Juni 2012

Der Mitropa-Cup ist ein **Ländermannschaftsturnier** der mitteleuropäischen Schachverbände und wird alljährlich in einem der beteiligten Länder durchgeführt. Diesmal war die Stadt **Sibenik in Kroatien** Turnier-Ausrichter für 10 Ländermannschaften bei den Männern und 8 bei den Frauen. Aus deutscher Sicht kommen dabei regelmäßig junge NachwuchsspielerInnen zum Einsatz, die bei diesem 9-rundigen Turnier internationale Erfahrung sammeln können. In der deutschen Männermannschaft war neben GM Niclas Huschenbeth, IM Matthias Blühbaum und IM Patrick Zelbel auch **FM Dennis Wagner** vertreten, dem ehemaligen KSK-Spieler, der ab der kommenden Bundesliga-Saison 2012/2013 für Hockenheim ans Brett gehen wird. Dennis Wagner (14 Jahre jung) hat inzwischen **2424 Elo** erreicht, die dreifache IM-Norm erfüllt und wird in den kommenden Wochen von der FIDE mit dem **IM-Titel** ausgezeichnet !



In der 1. Runde des Mitropa-Cups (Italien - Deutschland) gelang **Dennis Wagner** (vorn links) am 3. Brett eine schöne Kombination gegen **IM Daniyyl Dvirnyy** (Elo 2515) mit nachfolgendem Partiegewinn !

Weiß: **FM Wagner, Dennis** (Deutschland)
Schwarz: **IM Dvirnyy, Daniyyl** (Italien)
Mitropa-Cup in Sibenik (Kroatien), 31.05.2012

Die Diagrammstellung war entstanden aus einer "Grünfeld-Verteidigung" des Italieners.

Schwarz zog **19....Sc4b6**,
(nicht spielbar war die schwarze Springergabel
19....Sc4e3 ? mit folgendem 20. Td1d3 ! und
der Springer ist verloren !)

wie gelang es Dennis Wagner nachfolgend mit
einer Kombination entscheidend in Vorteil zu
kommen ?

Schwierigkeit: Mittel

Auflösung folgende Seite

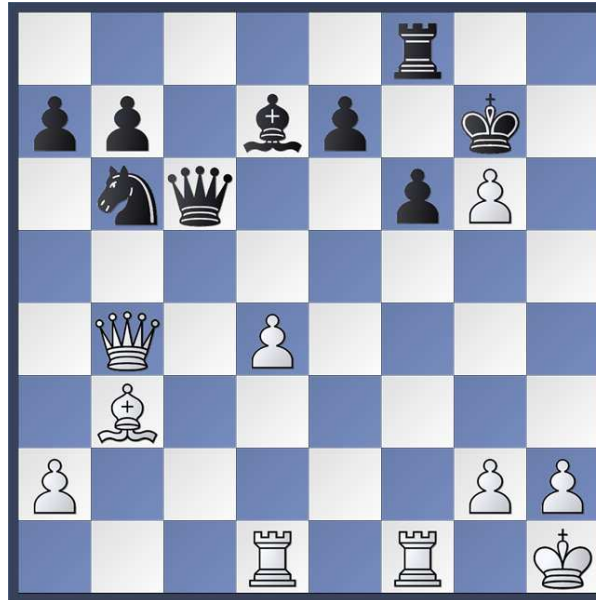


Auflösung:

20. Sf4xg6 ! hxg6 21. Dxg6+ Kh8 (der schwarze Königsflügel ist zertrümmert !)

Nach mehreren nachfolgenden Zugwiederholungen öffnete Dennis Wagner mit **29. f3f4** , **31. f4f5** und **33. f5xTg6** auch noch die f-Linie und stellte Matt-Drohungen auf. Sein Gegner opferte eine Qualität und am Ende entstand folgende schwarze Aufgabestellung:

Diagramm 2



Endstellung nach 35. Dd2b4 1:0

Es drohte 36. Dxe7+ mit Matt in wenigen Zügen. Auch 35....Dd6 36. Dxd6 exd6 37. Lf7 hätte das Ende nur noch hinausgezögert. Die Aufgabe des Italieners kam daher rechtzeitig.

Dennis Wagner scheint mit seiner Vorbereitung auf die kommende Bundesliga-Saison (und auch auf seinen langfristig geplanten "Angriff" auf den GM-Titel) bereits gut gerüstet zu sein !

G. Preuß