

Für Taktik-Füchse.....

Daniel Fridman gewann "Remco Heite" Schachturnier in Wolvega/ Niederlande

Vom **15. bis 18.11.2012** fand in der niederländischen Stadt **Wolvega** das mit sechs Großmeistern besetzte "**Remco Heite**"-Turnier statt. Der deutsche Nationalspieler GM Daniel Fridman vom Bundesligisten Mühlheim-Nord war beteiligt und hatte am Ende 3,0/5 Punkte auf dem Konto, ebenso wie GM Loek van Wely und GM Sipke Ernst. In zwei Entscheidungspartien setzte sich Fridman dann gegen van Wely durch und gewann das Turnier. In der abschließenden fünften Turnierpartie gelang Daniel Fridman gegen den englischen "Supergroßmeister" **Luke McShane** (Elo 2713) die nachstehende beeindruckend starke Partie, mit der er noch zu GM van Wely aufschloss und die Entscheidungspartien über den Turniersieg erzwang.



Weiß: GM Daniel Fridman (Deutschland, Elo 2668)
Schwarz: GM Luke McShane (England, Elo 2713)

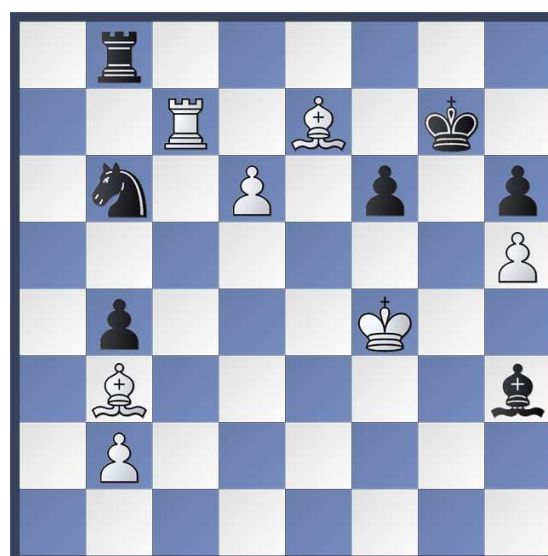
18.11.2012, 5. Runde, "Remco Heite-Turnier" Wolvega

Diagramm 1

Daniel Fridman demonstriert in dieser Partie die Überlegenheit eines Läuferpaares bei sehr offenem Brett. Materiell ist noch alles ausgeglichen, Schwarz zog gerade **43.....Lg4h3 ?**

Wie setzte Weiß fort und gewann in wenigen Zügen ?

Schwierigkeit: **Leicht**



Auflösung folgende Seite

Auflösung:

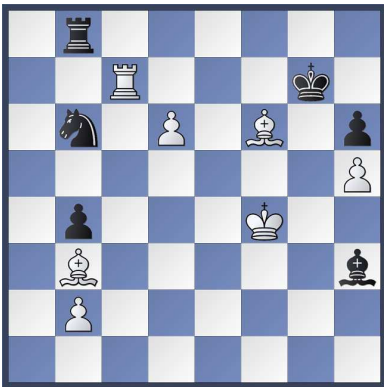


Diagramm 2

Stellung nach **44. Le7xf6+** (Doppelschach)! **1:0**

Schwarz gab nach dem Textzug bereits auf, denn wohin kann der **sK** jetzt noch ziehen? Die Auswahl ist äußerst eingeschränkt!

Diagramm 3

Stellung nach **44....Kg7xf6?**

Der Läufer f6 ist natürlich tabu, denn es folgt einfaches **45. Tc7f7#!**

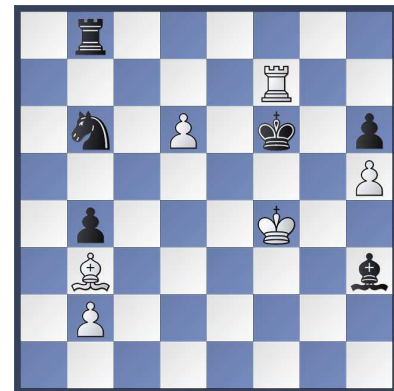


Diagramm 4

Auch die Alternative sieht für Schwarz kaum besser aus:

Zieht der sK **44.....Kg7f8**, folgt
45. Lf6g7+ Ke8 46. Lc3f7+ Kd8 47. Lg7f6#

