

Für Taktikfüchse.....

Fujairah INT Masters Tournament 2012



Prachtvoller Turnierort im arabischen Emirat Fudschaira



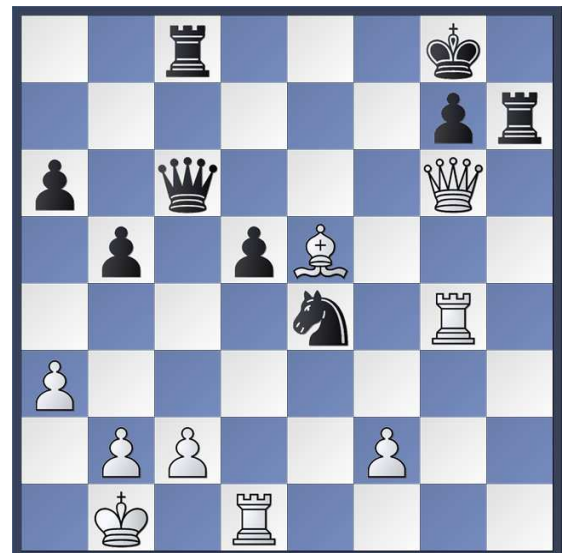
Die versammelten Emirat-Scheichs und GM Baadur Jobava (Georgien) eröffnen das glanzvolle und stark besetzte Turnier.

Schachturniere in arabischen Emiraten sind von europäischen und asiatischen Schach-Profis sehr nachgefragt. Warum wohl ? Klar doch, dort rollen die dicken Preisgelder, möglich gemacht durch die unermüdlich sprudelnden Ölquellen ! Die Emirate-Scheichs sind gönnerhaft, sie können es sich leisten und sonnen sich darüber hinaus im Glanz der schachsportlichen Weltstars. Das **INT Masters Tournament**, vom 13. bis 21.11.2012, im winzig kleinen **Emirat Fudschaira** (halb so groß wie das Saarland mit gerade einmal 150.000 Einwohnern) war zwar nur mit 58 Teilnehmern besetzt, aber von was für einem bärenstarken Kaliber ! Gleich reihenweise tummelten sich die über 2600 / 2700 Elo-Giganten : Baadur Jobava (Georgien), Etienne Bacrot und Vladislav Tkatschiv (beide Frankreich), Tigran Petrosian (Armenien), Alexander Moisejenko (Ukraine), Le Quang Liem (Vietnam) und zahlreiche GM aus Indien ! Turniersieg und dicke Preisgelder schnappten sich dann auch, vor allen versammelten Favoriten, indische Teilnehmer: **1. Surya Ganguly (Indien)**, **2. Alexander Moisejenko (Ukraine)**, **3. Chanda Sandipan (Indien)**, alle 6,5/7 Punkte. Wie schon bei der Jugendweltmeisterschaft 2012 in Maribor (Slowenien), und der Frauenweltmeisterschaft 2012 in Khanty-Masiysk - indische Teilnehmer/Innen spielen sehr stark und landen zahlreich auf ersten Plätzen!

Weiß: **Sergey Fedorchuk** (Ukraine, Elo 2653)
Schwarz: **Chanda Sandipan** (Indien, Elo 2596)
15.11.2012, 3. Runde INT Masters Tournament

Eine sehr scharf gespielte Partie, in der jeweils auf den Rochadeflügeln angegriffen wird. Schwarz zog gerade **28....Sc5e4 ?** und wollte damit die Diagonale b1h7 unterbrechen, um Druck auf c2 auszuüben. Besser wäre Damentausch 28....Dc6xg6 29. Tg4xg6 gewesen, um den Druck auf g7 zu verringern.

Wie setzte Weiß fort und zwang Schwarz zur Aufgabe ? Schwierigkeit : Leicht

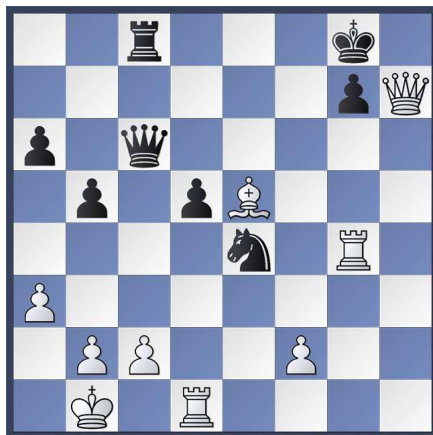


Auflösung folgenden Seite

Auflösung:

29. **Dg6xh7+ !** Der einfache Gewinnzug für Weiß, Schwarz gab sofort auf !

Diagramm 2



Endstellung nach 29. Dg6xh7+ ! 1:0

Gleichgültig wie Schwarz zieht, er wird in wenigen Zügen matt gesetzt:

1. 29.....Kxh7 30. Td1h1+ Dh6 31. Tg4xg7+ Kh8 32. Th1xh6#

oder

2. 29.....Kxh7 30. Td1h1+ Kg8 31. Tg4xg7+ Kf8 32. Th1h8#

oder

3. 29.....Kf8 30. Dh7xg7+ Ke8 31. Dg8+ Kd7 (oder Ke7) 32. Tg4g7#

oder

4. 29.....Kf7 30. Tg4xg7+ Ke6 31. Tg7e7#

G. Preuß